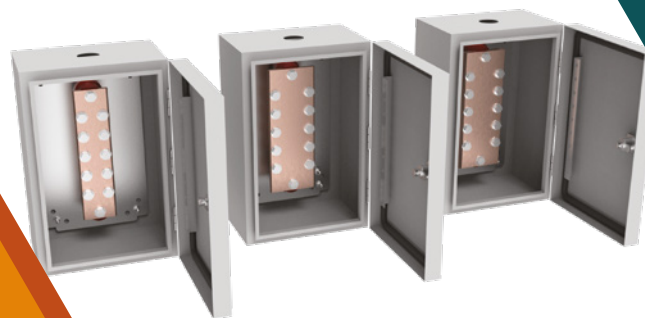


# BARRA DE UNIÓN MONTADA EN GABINETE

## LDBUG



### ➤ BARRAS DE UNIÓN

Su función es derivar y/o distribuir los hilos de tierra de las diferentes aplicaciones o equipos a proteger, estos pueden ser tanto de manera directa o mediante la utilización de acopladores secundarios.

Las barras de unión son un mecanismo permitido cuando no es posible mantener un solo tramo continuo de conductor, son utilizadas para la distribución de las diferentes redes de tierra física. Para telecomunicaciones cumple de acuerdo con los estándares EIA/TIA J-STD-607-A y BICSI. También con Telecommunications Main Grounding Busbar (TMGB) y Telecommunications Grounding Busbar (TGB)

### CARACTERÍSTICAS

- • Solera de cobre pulido
- Aislador tipo manzana
- Trapecio de acero inoxidable
- Las barras LDBUG son montadas en gabinetes de acero al carbón de 30 x 20 x 15 cm, acabado con pintura electrostática y chapa.

### ➤ MODELOS Y CAPACIDADES DISPONIBLES

MODELO: LDBUG5	
Medidas	20 x 5.08 x 0.64 cm
Capacidad	1000 A
MODELO: LDBUG10	
Medidas	20 x 7.62 x 0.64 cm
Capacidad	1500 A
MODELO: LDBUG20	
Medidas	20 x 7.62 x 1.27 cm
Capacidad	2000 A

### ➤ NORMAS

Normas de referencia Nacionales e Internacionales con las que cumplen nuestros sistemas:

**NMX-J-549-ANCE-2005**  
**NOM-001-SEDE-2012**  
**NOM-022-STPS-2015**  
**EIA/TIA J-STD-607-A**



**25 AÑOS  
DE GARANTÍA**

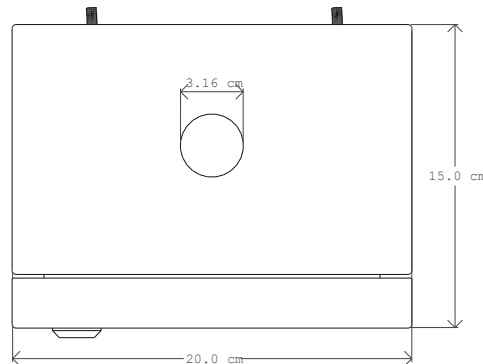
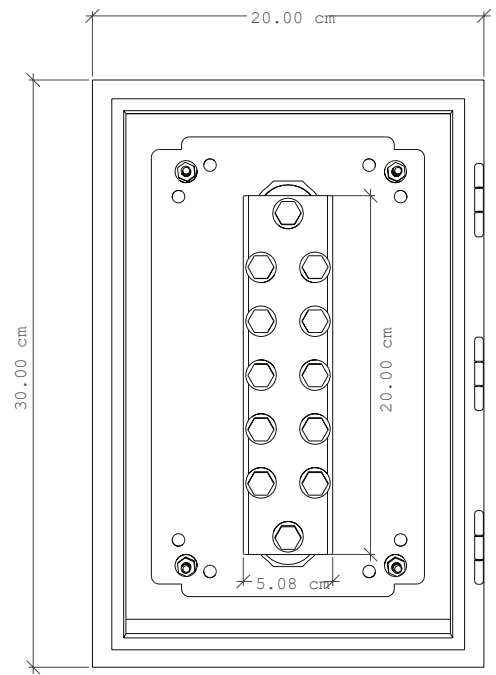
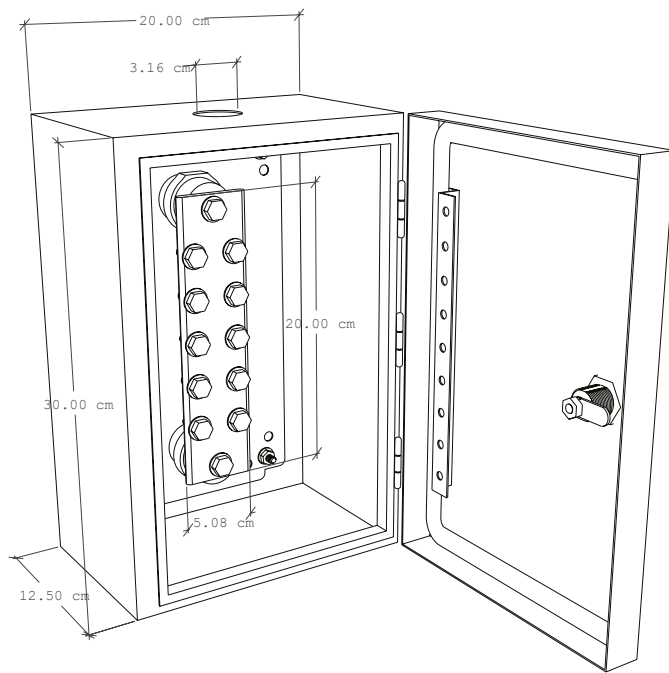
Siempre y cuando se instale conforme al manual de instalación y se envíe memoria fotográfica para validación.

# BARRA DE UNIÓN MONTADA EN GABINETE

## LDBUG5



### LDBUG5

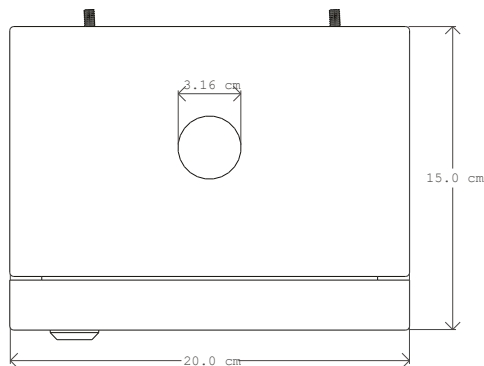
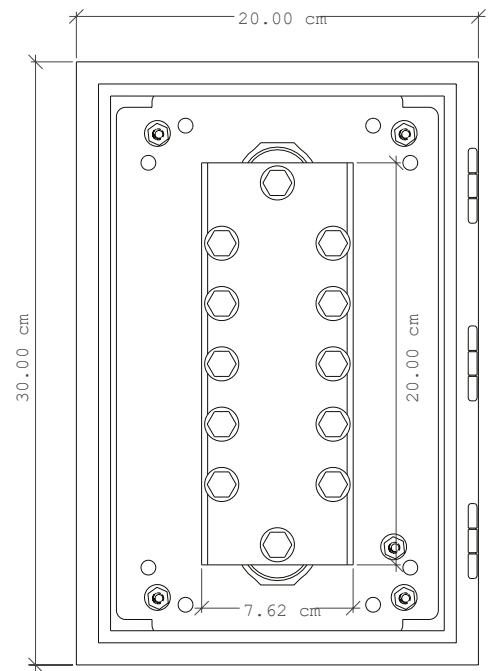
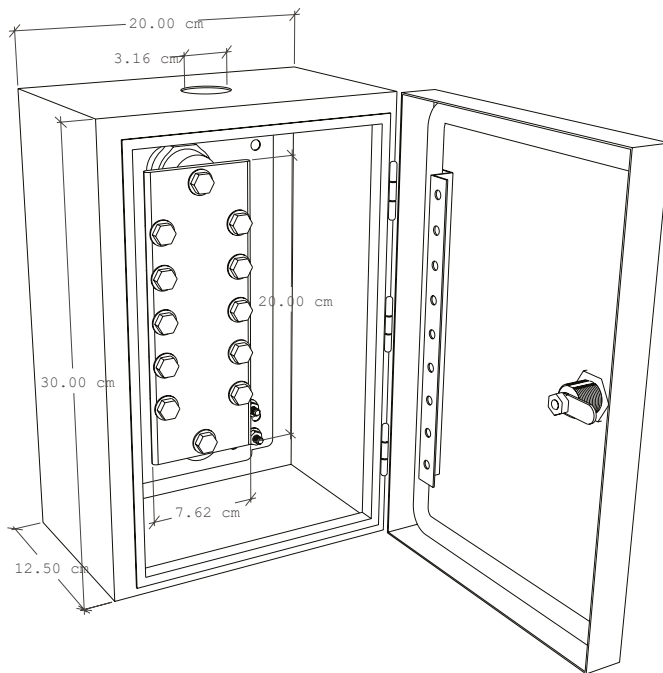


# BARRA DE UNIÓN MONTADA EN GABINETE

## LDBUG10



### LDBUG10



# BARRA DE UNIÓN MONTADA EN GABINETE

## LDBUG20



### LDBUG20

