

CONECTOR DE BORNE A CABLE

LDCB



CONECTOR LDCB

Conector mecánico de bronce para unión de borne a cable.

MATERIAL

Conector: Bronce

Herrajes: Acero tropicalizado

CARACTERÍSTICAS

- Material: Conector fabricado en bronce para una unión eficiente entre borne y cable.
- Compatibilidad: Compatible con bornes de ½ pulgada en ambos modelos.
- Diseño: Cuenta con un ligero desplazamiento que facilita la instalación.
- Instalación: Permite conexiones seguras sin necesidad de soldadura.
- Herrajes: Equipado con herrajes de acero tropicalizado para mayor durabilidad y resistencia a la corrosión.

Especificaciones

MODELO	CALIBRE DE CABLE
LDCB12	Minimo 4 hasta 2/0
LDCB15	Minimo 1/0 hasta 250 MCM

NORMAS

Normas de referencia Nacionales e Internacionales con las que cumplen nuestros sistemas:

NMX-J-549-ANCE-2005
NOM-001-SEDE-2012
NOM-022-STPS-2015
EIA/TIA J-STD-607-A

BICSI
CRETIB
UNE
NFCE107



1 AÑO DE GARANTÍA

Siempre y cuando se instale conforme al manual de instalación y se envíe memoria fotográfica para validación.

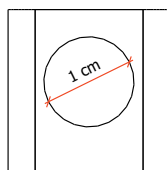
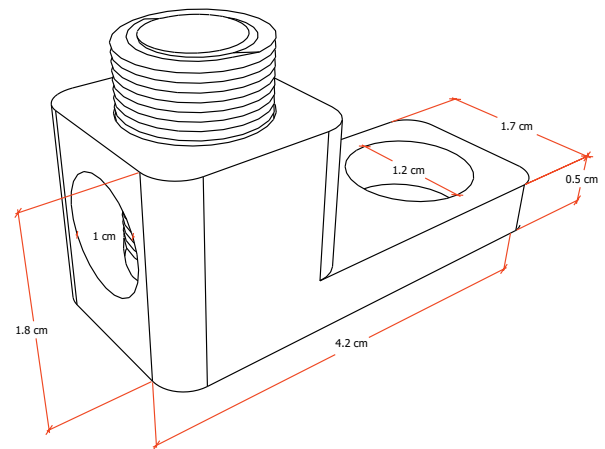
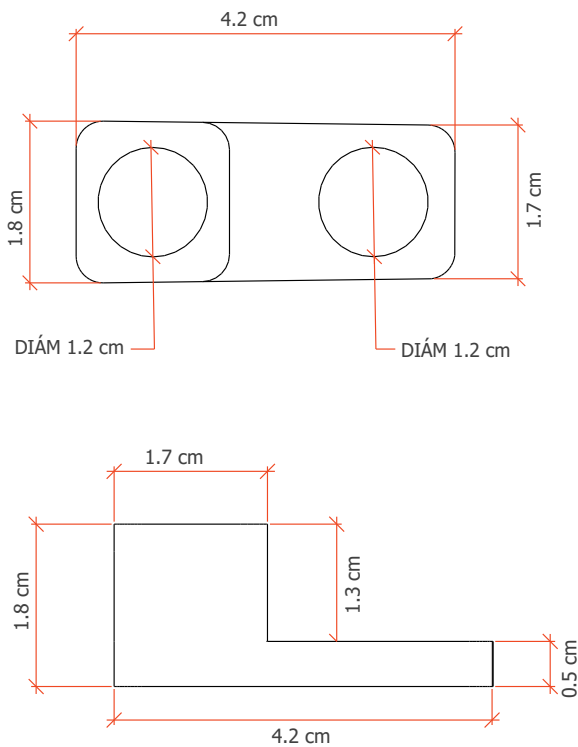


CONECTOR DE BORNE A CABLE

LDCB12



CONECTOR LDCB12



CONECTOR DE BORNE A CABLE

LDCB15



CONECTOR LDCB15

