

# SISTEMA DE TIERRA FÍSICA

## LDIN-800



### ➤ ELECTRODO LDIN-800

Sistema de puesta a tierra LDIN-800 de acero inoxidable con capacidad de 800 A, diseño único patentado con mayor área de contacto, su concepción electromagnética permite otorgar seguridad, calidad, continuidad y eficiencia a todo equipo o sistema conectado a la red eléctrica. Incluye Filtro LCR.

### ➤ ACOPLADOR LDA 3

Gabinete NEMA 4, para exteriores, fabricado en lamina de acero al carbón, con pintura electrostática, cumpliendo con la función de reforzar el sistema de tierras y conducir la descarga hacia el punto de menor resistencia.

### ➤ TIOHM

Compuesto mejorador de terreno elaborado con minerales orgánicos que permiten bajar la resistencia del terreno y obteniendo así una mejor medición, presentación 11 Kg.

### ➤ BRÚJULA Y NIVEL

Herramientas de apoyo para la correcta instalación del sistema.

### CONTENIDO DEL KIT

Descripción	Cantidad
Electrodo LDIN-800	1
Acoplador LDA 3	1
Filtro LCR	1
TIOHM	5
Brújula	1
Nivel de Gota	1

### ➤ NORMAS

Normas de referencia Nacionales e Internacionales con las que cumplen nuestros sistemas:

NMX-J-549-ANCE-2005  
NOM-001-SEDE-2012  
NOM-022-STPS-2015  
EIA/TIA J-STD-607-A

BICSI  
CRETIB  
UNE  
NFCE107



**25 AÑOS  
DE GARANTÍA**

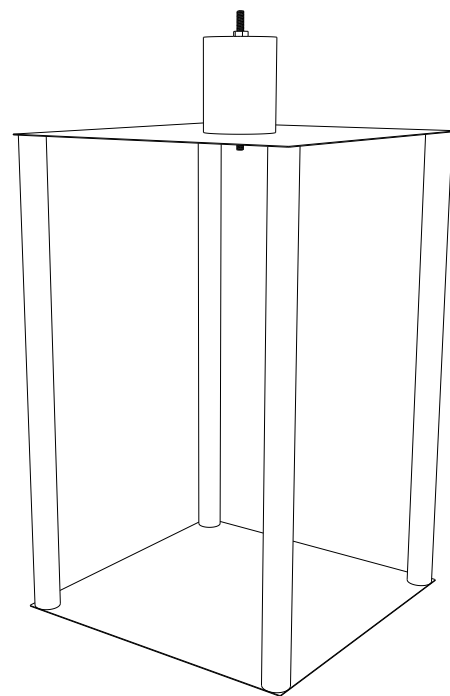
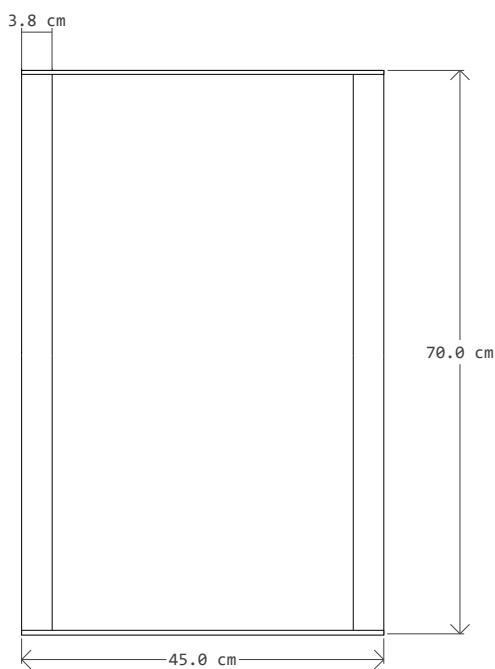
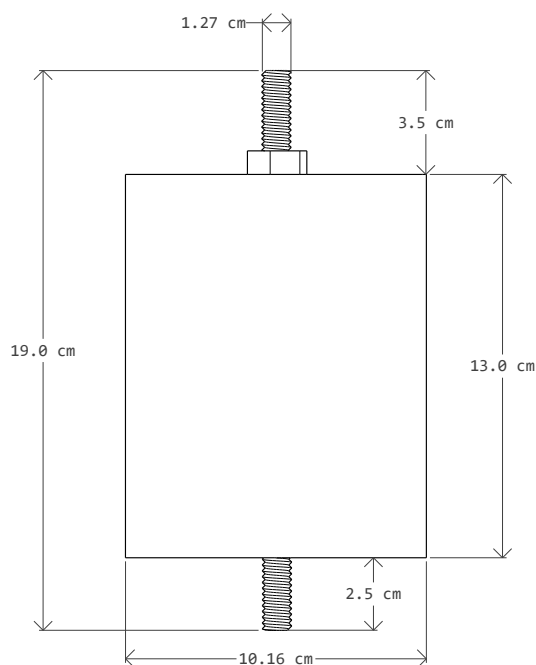
Siempre y cuando se instale conforme al manual de instalación y se envíe memoria fotográfica para validación.

# SISTEMA DE TIERRA FÍSICA

## LDIN-800



## LDIN-800



# SISTEMA DE TIERRA FÍSICA

## LDIN-800



### Acoplador LDA3

