

# SISTEMA DE TIERRA FÍSICA

## LD-250



### ELECTRODO LD-250

Sistema de puesta a tierra LD-250, fabricado en cobre electrolítico altamente conductivo, con capacidad de 250 A. Su diseño rombotubular patentado ofrece una mayor área de contacto, mientras que su concepción electromagnética garantiza seguridad, calidad, continuidad y eficiencia en todo equipo o sistema conectado a la red eléctrica. Incluye Filtro LCR.

### ACOPLADOR LDA 2

Gabinete NEMA 4, para exteriores, fabricado en lamina de acero al carbón, con pintura electrostática, cumpliendo con la función de reforzar el sistema de tierras y conducir la descarga hacia el punto de menor resistencia.

### TIOHM

Compuesto mejorador de terreno elaborado con minerales orgánicos que permiten bajar la resistencia del terreno y obteniendo así una mejor medición, presentación 11 Kg.

### BRÚJULA Y NIVEL

Herramientas de apoyo para la correcta instalación del sistema.

### CONTENIDO DEL KIT

Descripción	Cantidad
Electrodo LD-250	1
Acoplador LDA 2	1
Filtro LCR	1
TIOHM	1
Brújula	1
Nivel de Gota	1

### NORMAS

Normas de referencia Nacionales e Internacionales con las que cumplen nuestros sistemas:

NMX-J-549-ANCE-2005  
NOM-001-SEDE-2012  
NOM-022-STPS-2015  
EIA/TIA J-STD-607-A

BICSI  
CRETIB  
UNE  
NFCE107



### 25 AÑOS DE GARANTÍA

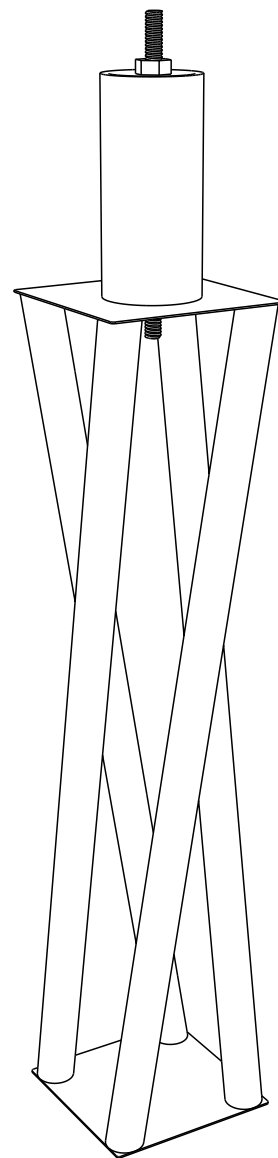
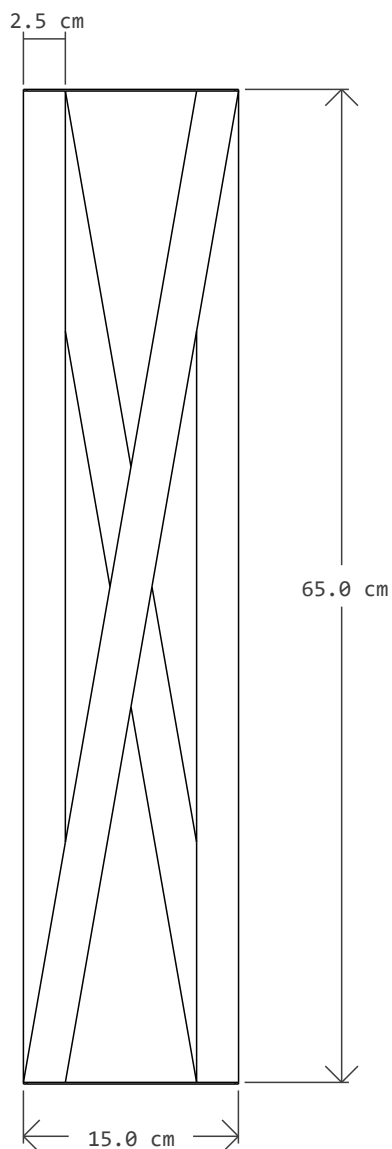
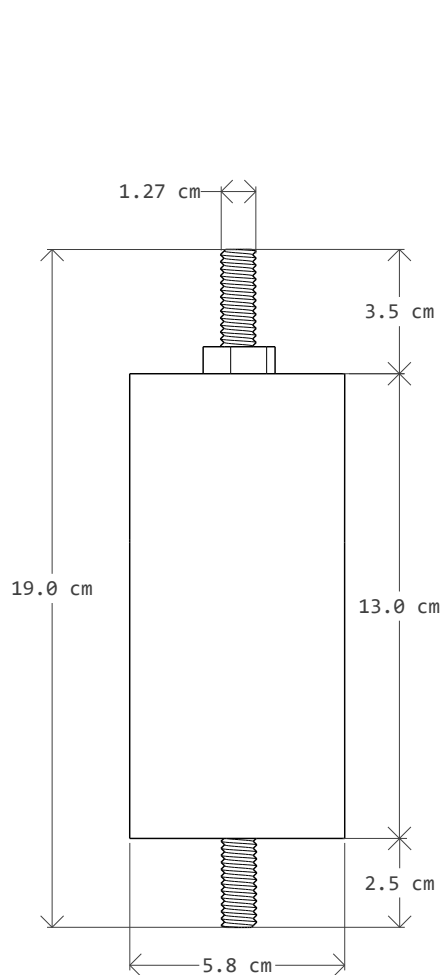
Siempre y cuando se instale conforme al manual de instalación y se envíe memoria fotográfica para validación.

# SISTEMA DE TIERRA FÍSICA

## LD-250



### LD-250



# SISTEMA DE TIERRA FÍSICA

## LD-250



### Acoplador LDA2

